

相談したい人へ

●LGBT 等に関する相談窓口●

場所：学生プラザ3階 学生生活支援グループ
Email：gakusei-lgbt@office.hiroshima-u.ac.jp

●授業に関する相談窓口●

場所：アクセシビリティセンター
Email：office@achu.hiroshima-u.ac.jp
TEL：082-424-6324

●悩みの相談窓口●

場所：保健管理センターカウンセリング部門
およびメンタルヘルス部門
Email：mental@hiroshima-u.ac.jp
TEL：082-424-6186

場所：ピアサポートルーム
Email：peer@hiroshima-u.ac.jp
TEL：082-424-6328

●トラブルの相談窓口●

場所：ハラスメント相談室
Email：harassos@hiroshima-u.ac.jp
TEL：082-424-5689

もっと知りたい人へ

●性の多様性についての基礎知識

<http://www.diversity.hiroshima-u.ac.jp/sogiesc/intro>

・性の多様性についてのQ&A
・性の多様性についてのBOOK LIST
などのコンテンツを掲載しています！



●性の多様性に関する
理念と対応ガイドライン
—LGBT等の学生の修学のために—



広島大学

性の多様性についての基本理念

1. 性の多様性を尊重します。

広島大学は、一人ひとりの性自認、性的指向、性表現、身体の性的特徴等の多様性を尊重します。

2. 性のありようによって差別しません。

広島大学は、性の多様性と平等を基礎とし、性のありようを理由にした差別をしません。

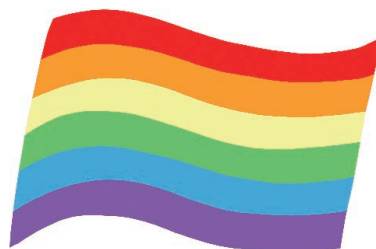
3. 性に関する本人の意思を尊重します。

広島大学は、本人がどのような性でありたいかという意思を尊重します。性のありようは、開示か非開示かを含め、本人の意思でコントロールできなければなりません。

4. インクルーシブな教育研究環境を構築します。

広島大学は、性に関するインクルーシブな教育研究環境を作ります。インクルーシブな環境とは、一人ひとりのありようが尊重され、それゆえに一人ひとりが安心して自分らしくあることができ、自分らしさを発揮して、新たな知の生産に心おきなく携わる環境を意味します。

とりわけ性は、自分らしさを構築する重要な一要素です。広島大学は、性のありようにかかわらず、すべての人が安心して自由に教育研究に取り組めるような環境を作ります。



【発行】 広島大学 ダイバーシティ研究センター
Email：diversity-center@hiroshima-u.ac.jp
TEL：082-424-4559

【紙面デザイン・挿絵】 たつきち（星野 樹）
URL：https://tatsukeylabo.com/
Email：tatsukeylabo@gmail.com

※性の多様性は「LGBT」の言葉だけでは表しきれませんが、
当パンフレットでは便宜上、性的少数者の総称として「LGBT」を用いています。

性の多様性を 知ろう

L e s b i a n
G a y
B i s e x u a l
T r a n s g e n d e r
ってなに？



性の多様性についてのパンフレット編集委員会

Q 1

LGBTの人に
これまでに会った
ことがなく、
身近にもいません。



A 1

男女の枠に当てはまらない人は、どこの教室にもどこの職場にもいます。ただ、公表していない人も多いため「会ったことがない」「TVの中での存在」と思われるのかもしれませんが。

【当事者VOICE】目の前で「LGBTの人っていないよね」とよく言われます。カミングアウトしていないから仕方ないかなと思いつつも、「目の前にいるんだけどなあ」と悲しく感じます。

Q 2

LGBTを
どうしても受け入れ
られません。
受け入れなきゃ
ダメですか？



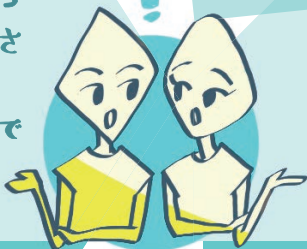
A 2

あなたがどう感じるべきなのは誰からも強制されません。しかし、キャンパスに男女の枠に当てはまらない人もいるということは認識してください。たとえばあなたが同性愛そのものを受け入れられないからと言って、同性愛の人の存在を否定したり攻撃したりすることは許されないと理解してください。

【当事者VOICE】私が「異性に恋する感覚」がわからないように、「同性に恋する感覚」がわからない人もいるんだなと思っています。

Q 3

身近な人から
カミングアウトされ
ました。
どうすればいいで
すか？



A 3

信頼して打ち明けてくれたことをよく考え、立ち上がった質問はあまりせずに、まずはじっくり耳を傾けましょう。相手の想いを受け止めたうえで、これまでと同じように付き合っていきましょう。

また、他の人にアウティング（※下部参照）しないように気をつけましょう。打ち明けられた側も悩むことがあると思います。そういう場合はアウティングをしないために、このパンフレットにも掲載している専門の相談窓口などを利用して下さいね。

いろんな人がいる
いろんな性がある

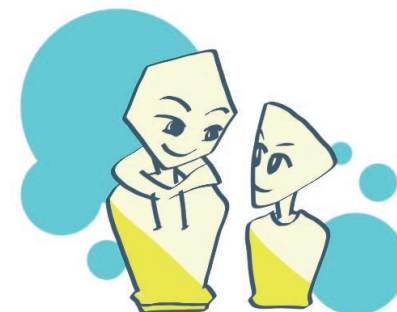
あなたの周りには、どんな人がいますか？きっと様々な人を思い浮かべたことでしょう。「あのひとあの人はまったく同じだな」なんてことは、思い浮かばなかったはず。そうです、広島大学では多様な人々が日々を過ごしています。

多様性にあふれていることは、性についても言えることです。

性のありようにかかわらず、どんな人でも存分に活動できる大学であるために、広島大学は制度や施設を整えていきます。しかし制度や施設が整えられただけでは、性のありようによっておこる困難はなくなりません。なぜなら性的少数者の困難は、**周囲の知識不足によっても引き起こされるから**です。

広島大学が「誰もが安心できる大学」であるために。

「いろんな人がいる、いろんな性がある」と知ることから、一緒に始めていきませんか？



知っておこう！ 性の多様性についての 基礎知識

LGBTとT

LGBTの中でもLGBは性的指向（どのような性の人を好きになるか）の話で、Tは性自認（自分自身をどのような性別であると認識しているのか）の話という違いがあります。LGBTとひとくくりに話題にされることが多いですが、LGBとTでは困りごとが変わってくることを覚えておきましょう。

アウティング

自身の性のあり方をいつ・どこで・誰に知らせるかは本人が決めることです。にもかかわらず、**本人の了解を得ずに他者が性のあり方を公に暴露する行為**のことをアウティングと言います。アウティングは、ときに**命を奪う危険性も**あります。（参考：一橋大学アウティング事件 2015年）

SOGIESC

- Sexual Orientation (性的指向)**
…どのような性の人を好きになるか、ならないか
 - Gender Identity (性自認)**
…自分の性別をどう思うか、思わないか
 - Gender Expression (ジェンダー表現)**
…言葉遣いや服装、しぐさ等
 - Sex Characteristics (身体的性的特徴)**
…生物学的・解剖学的な身体の性別
- 一つにまとめた言葉です。LGBTは性的少数者のみを指しますが、**SOGIESCはすべての人に言及できる**ことから、近年国際的に主流になっている言葉です。

